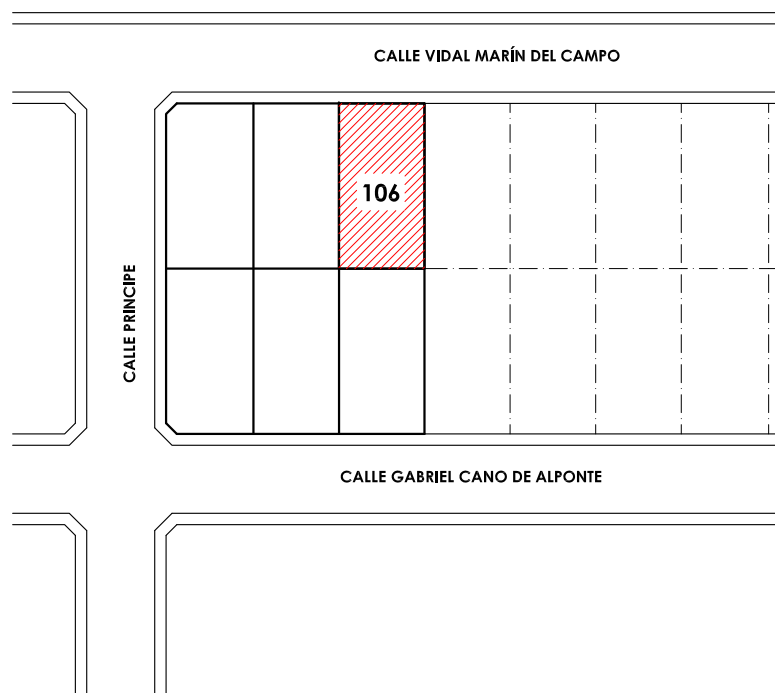




FACHADA CALLE VIDAL MARÍN DEL CAMPO



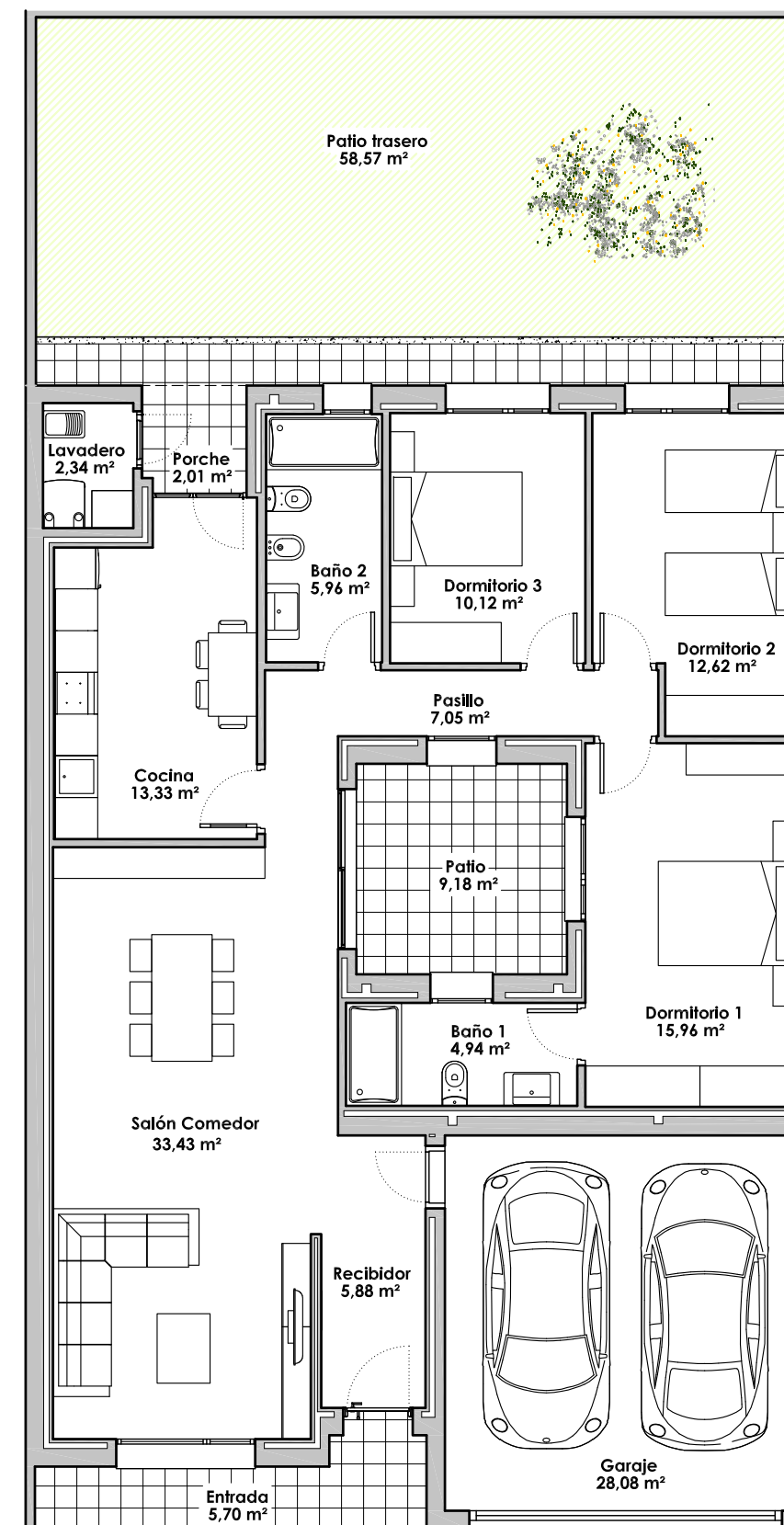
FACHADA PATIO



## VIVIENDA

PARCELA 106

SUPERFICIE PARCELA	247.34 m2
SUPERFICIE PATIOS	73.45 m2
<b>VIVIENDA</b>	
SUPERFICIE ÚTIL	111.63 m2
SUPERFICIE CONSTRUIDA	137.24 m2
<b>GARAJE</b>	
SUPERFICIE ÚTIL	28.08 m2
SUPERFICIE CONSTRUIDA	31.97 m2
<b>PORCHES</b>	
SUPERFICIE CONSTRUIDA	2.01 m2
<b>TOTAL</b>	
SUPERFICIE ÚTIL	141.72 m2
SUPERFICIE CONSTRUIDA	171.22 m2



# CALLE VIDAL MARÍN DEL CAMPO, MORA

PENDIENTE DE INSCRIPCIÓN EN EL REGISTRO DE LA PROPIEDAD

**SATURNINO  
GOMEZ**

CONSTRUCCIONES