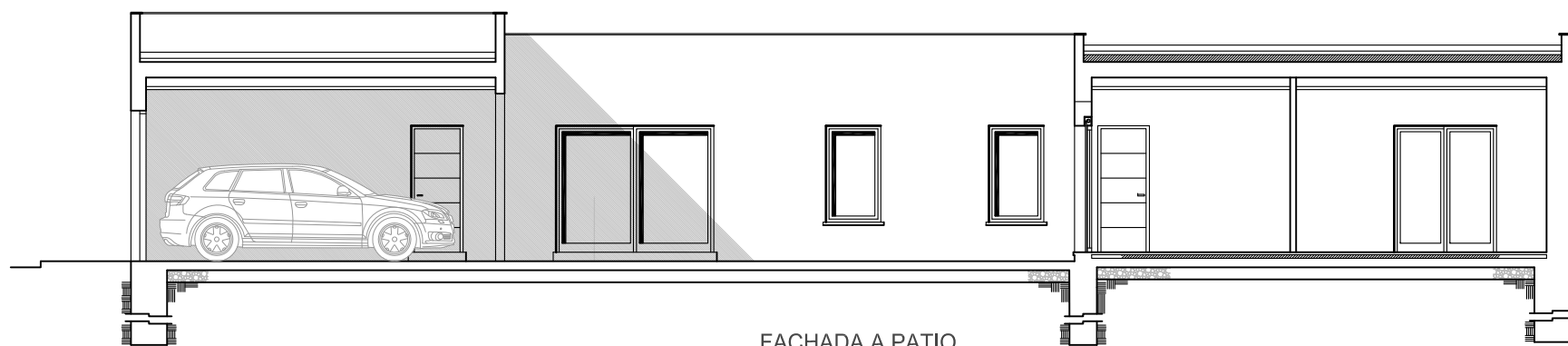


FACHADA A CALLE PASTORA



FACHADA A PATIO



VIVIENDA C3

PARCELAS 90

SUPERFICIE PARCELA	178.50 m2
SUPERFICIE PATIOS	42.75 m2

VIVIENDA

SUPERFICIE ÚTIL	91.88 m2
SUPERFICIE CONSTRUIDA	109.73 m2

PORCHE-GARAJE-LAVADERO

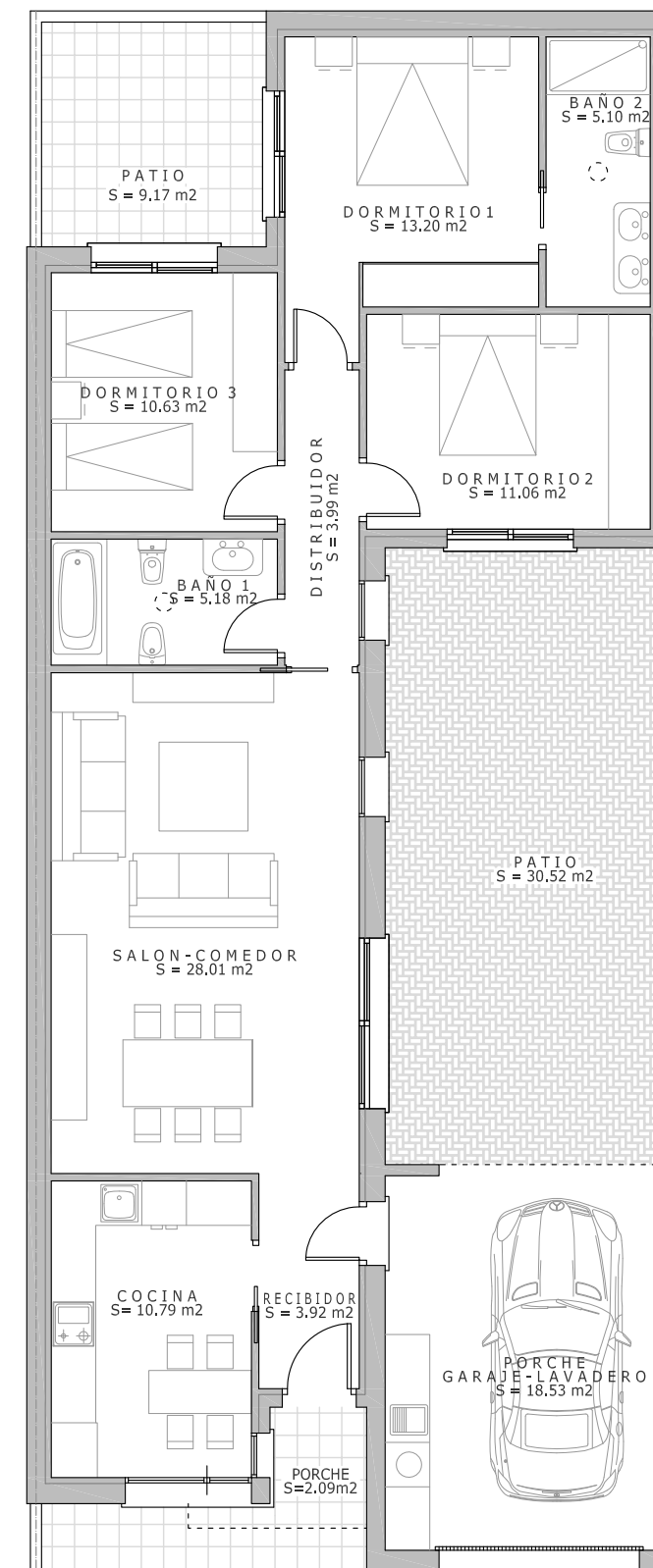
SUPERFICIE ÚTIL	18.53 m2
SUPERFICIE CONSTRUIDA	21.72 m2

PORCHE

SUPERFICIE CONSTRUIDA	2.09 m2
-----------------------	---------

TOTAL

SUPERFICIE ÚTIL	110.41 m2
SUPERFICIE CONSTRUIDA	133.54 m2



CALLE PASTORA, SONSECA