

FACHADA A PATIO

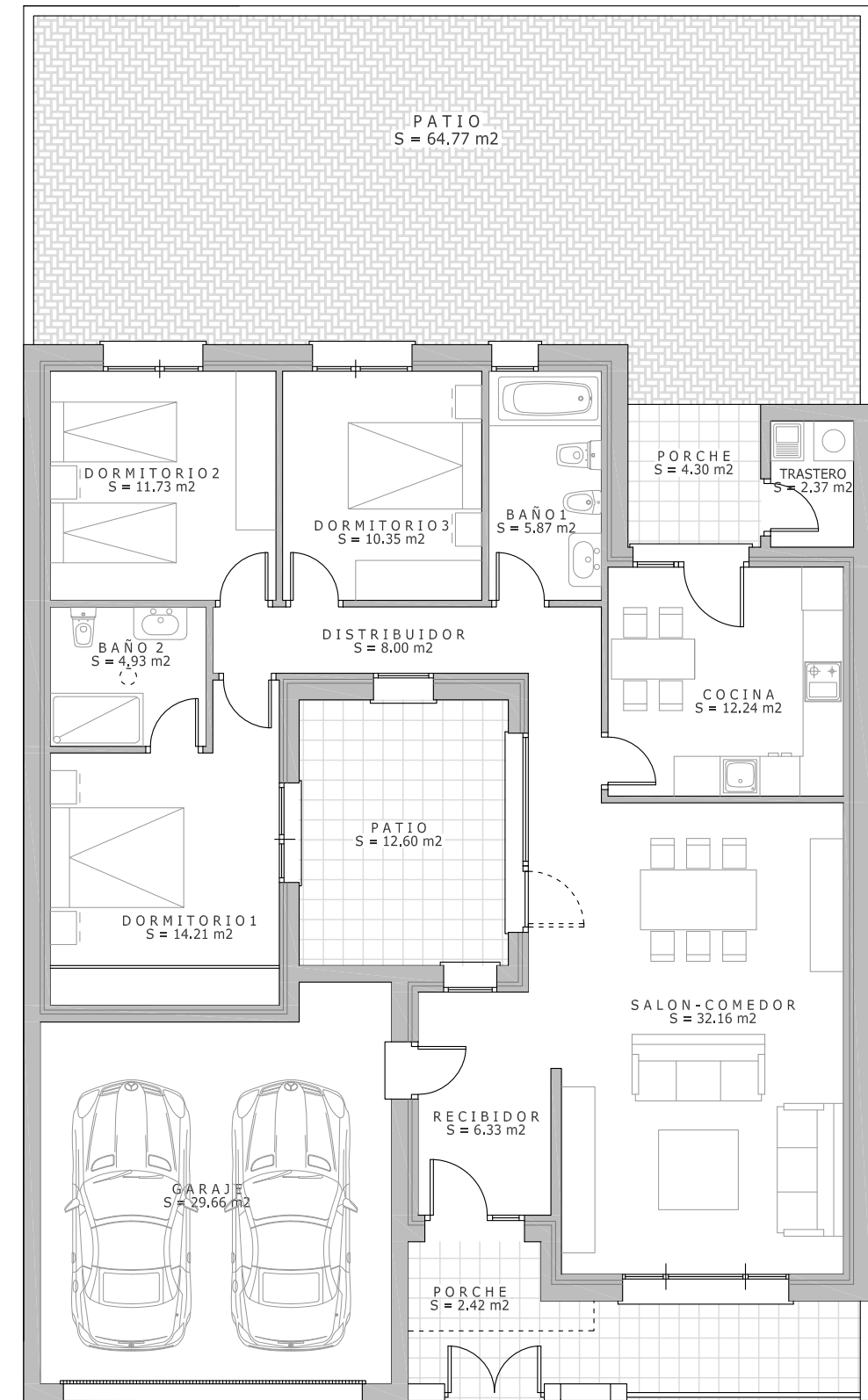


FACHADA A CALLE ALFEREZ DE LA VIRGEN



**VIVIENDA B1**  
**PARCELAS 87 Y 86 (50%)**

SUPERFICIE PARCELA	267.75 m2
SUPERFICIE PATIOS	85.66 m2
<b>VIVIENDA</b>	
SUPERFICIE ÚTIL	105.82 m2
SUPERFICIE CONSTRUIDA	131.80 m2
<b>TRASTERO</b>	
SUPERFICIE ÚTIL	2.37 m2
SUPERFICIE CONSTRUIDA	3.80 m2
<b>GARAJE</b>	
SUPERFICIE ÚTIL	29.66 m2
SUPERFICIE CONSTRUIDA	34.71 m2
<b>PORCHES</b>	
SUPERFICIE CONSTRUIDA	6.72 m2
<b>TOTAL</b>	
SUPERFICIE ÚTIL	137.85 m2
SUPERFICIE CONSTRUIDA	177.03 m2



# CALLE ALFÉREZ DE LA VIRGEN, SONSECA