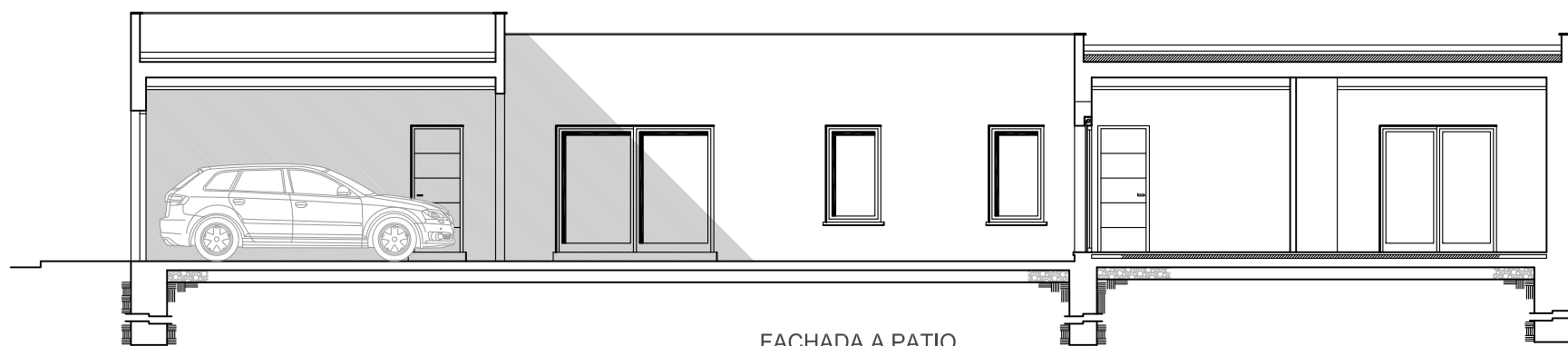


FACHADA A CALLE PASTORA



FACHADA A PATIO



### VIVIENDA C1

#### PARCELA 92

SUPERFICIE PARCELA	178.50 m2
SUPERFICIE PATIOS	43.26 m2

#### VIVIENDA

SUPERFICIE ÚTIL	91.86 m2
SUPERFICIE CONSTRUIDA	112.04 m2

#### PORCHE-GARAJE-LAVADERO

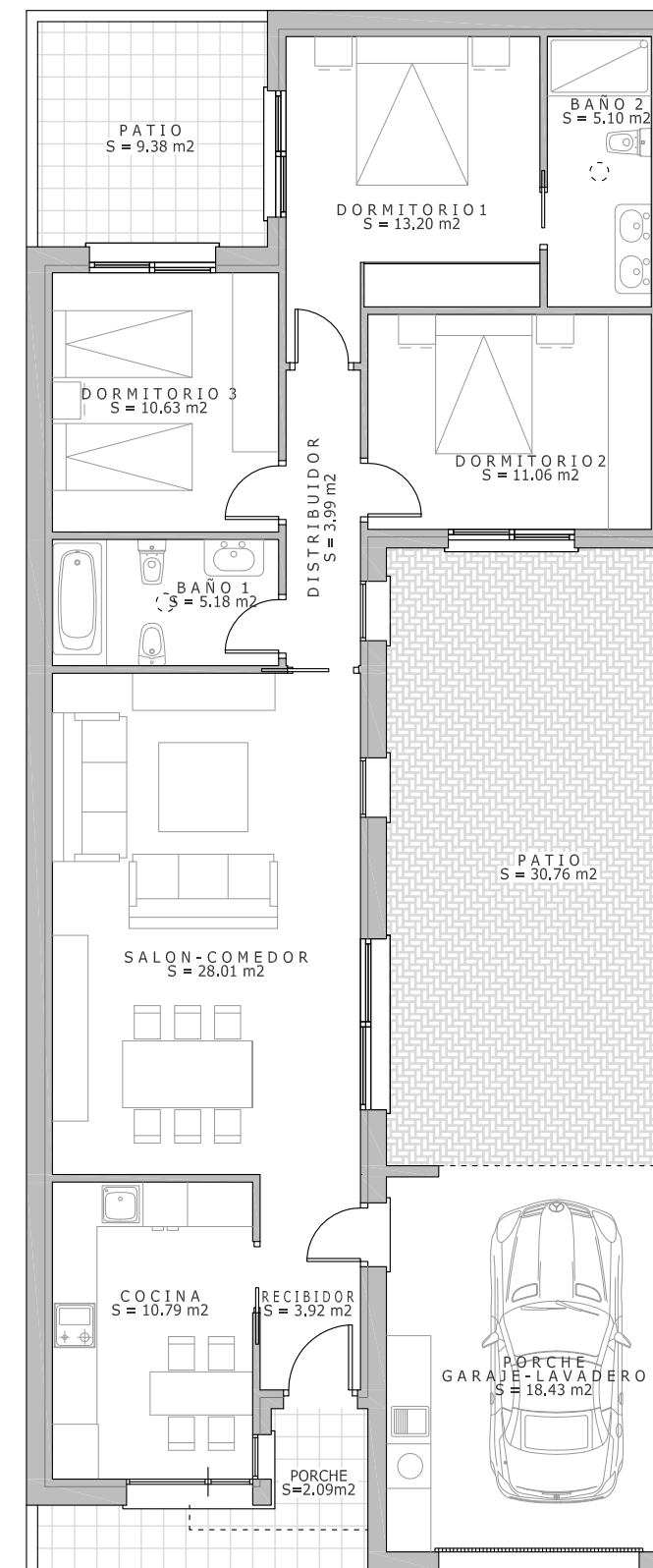
SUPERFICIE ÚTIL	18.43 m2
SUPERFICIE CONSTRUIDA	21.61 m2

#### PORCHE

SUPERFICIE CONSTRUIDA	2.09 m2
-----------------------	---------

#### TOTAL

SUPERFICIE ÚTIL	110.29 m2
SUPERFICIE CONSTRUIDA	135.74 m2



# CALLE PASTORA, SONSECA



Pendiente de inscripción en el registro de la propiedad